

DE LA FUENTE Cristina

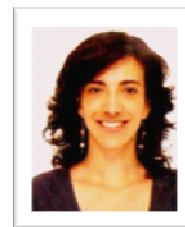
20 rue Bourg Tibourg 75004 Paris

☎ 0672493263

✉ cristinafs82@gmail.com

26 ans, Espagnole.

Permis de conduire et voiture.



Ingénieur Spécialisé en Gestion de l'Énergie

Mastère Optimisation des Systèmes Énergétiques.

1 an d'expérience comme Ingénieur de projets. Bilingue français – espagnol.

EXPÉRIENCE PROFESSIONNELLE

2008 – 09/2009	Ingénieur d'études <i>Département Eco-efficacité des Procédés Industriels.</i>	EDF R&D (Renardières, IDF) <i>Ref M. Prabodh Pourouchottamin</i>	CDD, 12 mois
	Etude « Analyse des flux d'énergie dus au commerce international. Méthode des tableaux entrées-sorties » Modèle macroéconomique interrégional, analyse de résultats, recherche des données et veille technologique		
2007 – 2008	Ingénieur de Projets <i>Département d'Énergies Renouvelables.</i>	Heymo-Pöyry (Madrid) <i>Ref. M. Juan Galarza</i>	CDI, 11 mois
	Projet d'une usine des panneaux solaires à Cadiz. Client : Gadir Solar (500 M€) Réponses à des appels d'offre pour des projets de production électrique, cogénération et district heating à partir de biomasse. Clients : Iberdrola, Repsol, E.ON (50 M€)		
2007	Ingénieur énergétique <i>Département d'Appui à Projets et Services, Division Entreprises.</i>	EDF (La Défense, IDF) <i>Ref M. Thierry Dutto</i>	Stage, 6 mois
	Gestion du partenariat EDF – La Poste pour la Maîtrise de la Demande d'Énergie et les Énergies Renouvelables. Certificats d'Économie d'Énergie et projet de chauffage à biomasse		
2006 – 2007	Ingénieur chercheur <i>Département Énergie et Politiques de l'Environnement.</i>	LEPII (Grenoble)	Stage, 6 mois
	Étude technico-économique sur les technologies de climatisation pour le modèle de prospective énergétique POLES. Veille technologique et recherche bibliographique.		
2005 – 2006	Consultant <i>Département d'Innovation Éducative de l'Université Polytechnique de Madrid</i>	ETSII (Madrid)	Stage, 9 mois
	Mis en place du programme de « Tutelle Académique ». Gestion d'équipes de 200 pers.		

FORMATION

2008 - 2009	Mastère Spécialisé en Ingénierie et Gestion de l'Énergie. Optimisation des Systèmes Énergétiques (OSE) École Nationale Supérieure des Mines de Paris en partenariat avec EDHEC et CREDEN. (Bac+6) <i>Analyse de marchés, économie, finances, gestion de projets, stratégie, optimisation.</i>
2006 - 2007	3 ^{ème} année de l' École des Mines de Saint-Étienne (EMSE) . Profil Procédés et Énergies <i>Géophysique, machines tournantes, politique du Développement Durable</i>
2000 - 2006	Diplôme Ingénieur (Bac+5) Option Techniques Énergétiques. École Technique Supérieure d'Ingénieurs Industriels (ETSII) de l'Université Polytechnique de Madrid. <i>Mathématiques, Thermodynamique, technologie énergétique (nucléaire, cycles combinés, renouvelables)</i>

LANGUES ET INFORMATIQUE

Espagnol	Langue maternelle	Anglais	Bon niveau (900/990 au TOEIC)
Français	Bilingue (6/6 au TCF)	Italien	Niveau scolaire

Programmation : Matlab, Turbo Pascal, AMPL

Autres logiciels : AutoCAD, SteamPro, Papter, Fortran, ProII, EES, Solid Edge, Statgraphics.

ACTIVITÉS COMPLÉMENTAIRES

Associatives	Responsable subventions pour le Salon des Énergies Renouvelables de Nice 2009 (55 k€) Co-fondatrice de l'Association étudiante « Groupe Développement Durable de l'ETSII »
Musique	Cinq ans de violon alto et de solfège au Conservatoire Professionnel de Musique Amaniël
Sports	Joueuse et organisatrice d'une équipe féminine de volley-ball